

# "Les Vergers"

Références cadastrales 000 C 947 + 000 C 622

## 28260 ANET

Etude de faisabilité du projet

date : 12/06/2019



T + B

THUAL + BURET  
3, avenue de Madrid  
92200 Neuilly sur seine

EUROPEAN HOMES

EUROPEAN HOMES  
16 place Vendôme  
75001 PARIS

"Les Vergers"  
Références cadastrales 000 C 947 + 000 C 622  
28260 ANET

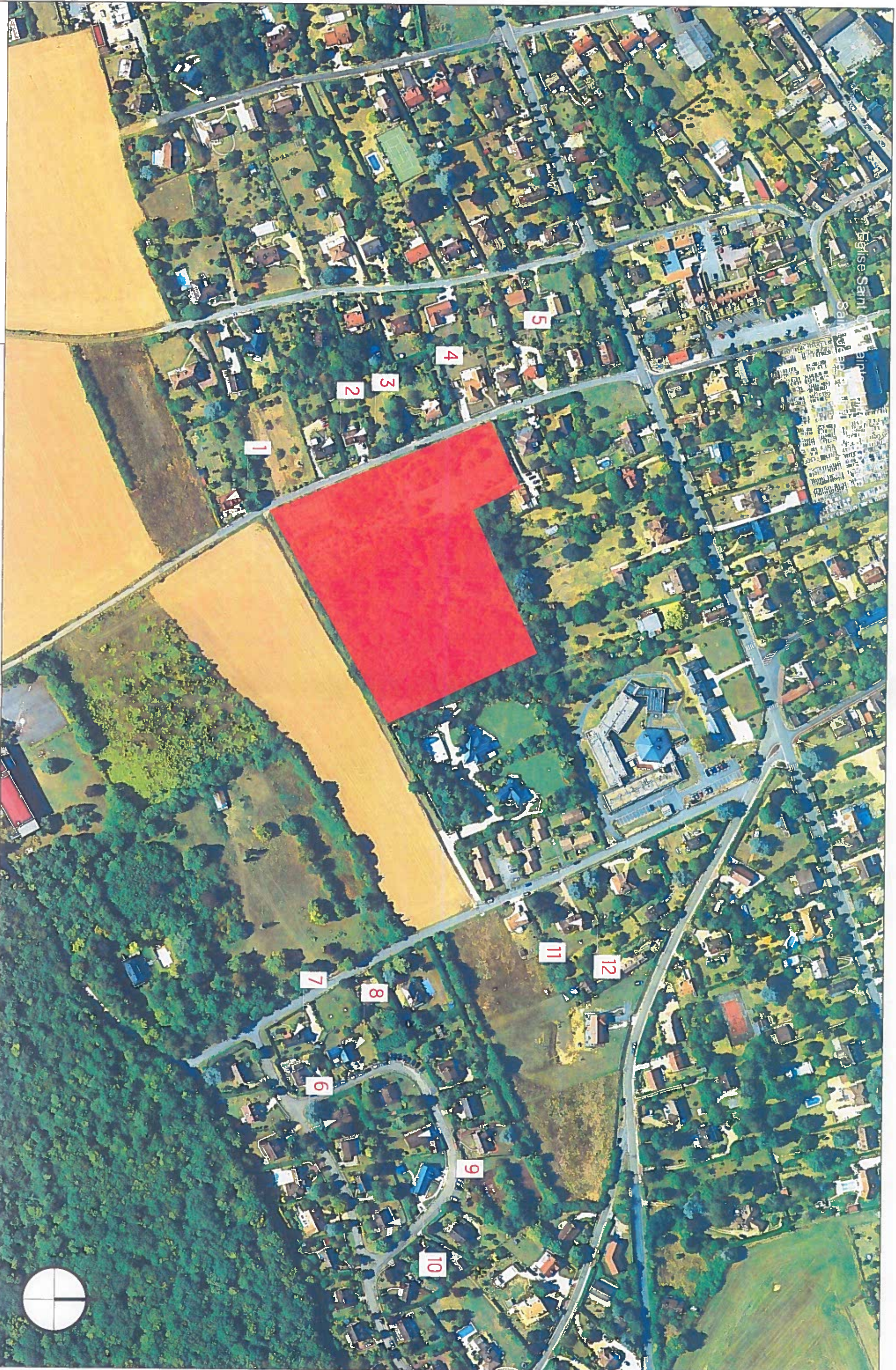
EXISTANT : Plan de cadastre

02

FAISA  
12/06/2019







T + B

**THUAL + BURET**  
3, avenue de Madrid  
92200 Neuilly sur seine

**EUROPEAN HOMES**

**EUROPEAN HOMES**  
16 place Vendôme  
75001 PARIS

"Les Vergers"  
Références cadastrales 000 C 947 + 000 C 622  
**28260 ANET**

EXISTANT : Vue aérienne et repérage des vues

échelle : 1/1000

**03**

FAISA 12/06/2019





1



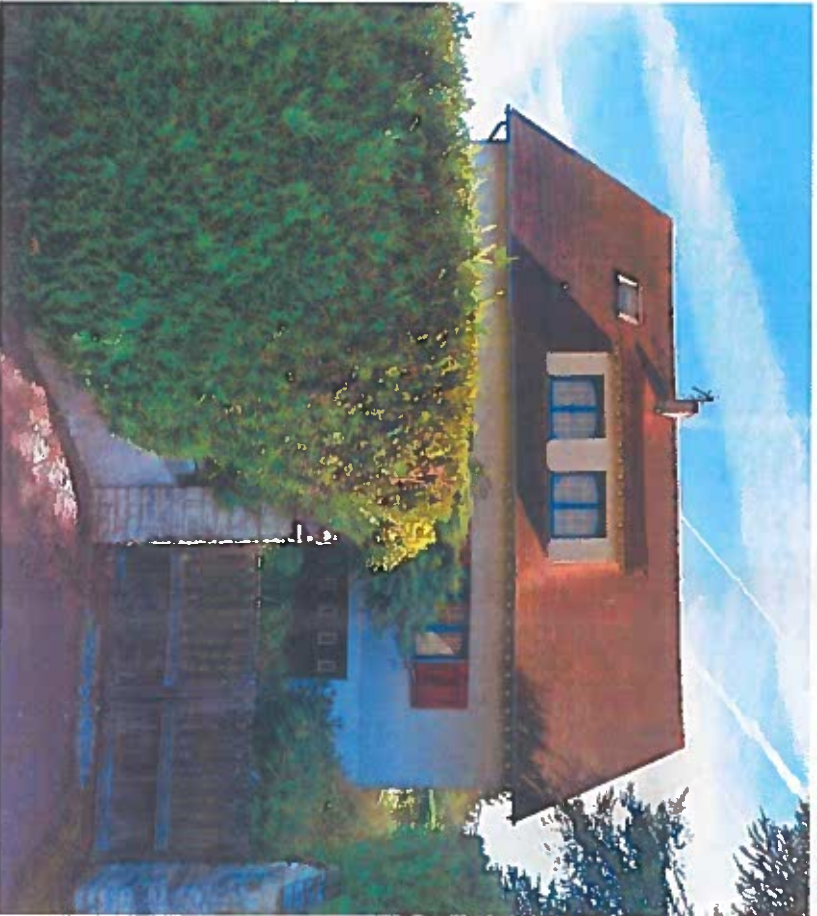
2



3



4



5



6

T+B

THUAL + BURET  
3, avenue de Madrid  
92200 Neuilly sur seine

EUROPEAN HOMES

EUROPEAN HOMES  
16 place Vendôme  
75001 PARIS

"Les Vergers"  
Références cadastrales 000 C 947 + 000 C 622  
28260 ANET

EXISTANT : Maisons à proximité  
Planche N°1

04

FAISA

12/06/2019





7



8



9



10



11



12





T + B

**THUAL + BURET**  
3, avenue de Madrid  
92200 Neuilly sur seine

EUROPEAN  HOMES

**EUROPEAN HOMES**  
16 place Vendôme  
75001 PARIS

"Les Vergers"  
Références cadastrales 000 C 947 + 000 C 622  
**28260 ANET**

EXISTANT : Photographie du  
cône de vue paysager

**06**

FAISA 12/06/2019





T+B

**THUAL + BURET**  
3, avenue de Madrid  
92200 Neuilly sur seine

EUROPEAN  HOMES

**EUROPEAN HOMES**  
16 place Vendôme  
75001 PARIS

"Les Vergers"  
Références cadastrales 000 C 947 + 000 C 622  
**28260 ANET**

EXISTANT : Photographie  
du cône de vue urbain

**07**

FAISA

12/06/2019









#### PROGRAMME :

- 24 Maisons individuelles
  - 2 modèles Type G
  - 3 modèles Type O
  - 7 modèles Type H
  - 7 modèles Type C
  - 4 modèles Type B
  - 1 modèle Type S
- 16 logements collectifs
  - 12 T3
  - 4 T2

#### CALCUL DES STATIONNEMENTS

##### Règle de calcul :

- 2 places par maison individuelle
- > 48 places demandées
- 2 places par logements collectifs
- > 32 places nécessaires
- +20% Places Visiteurs : 16 Places

Total : 96 places nécessaires

##### Plan proposé :

- Maison individuelle :
    - 1 place couverte + 1 place PMR sur le lot
    - >48 places
  - Logements collectifs
    - > 32 places principales dans la zone de stationnement
    - 20 places Visiteurs dans la rue
- Total : 100 places de stationnement

T+B

**THUAL + BURET**  
3, avenue de Madrid  
92200 Neuilly sur seine

**EUROPEAN HOMES**

**EUROPEAN HOMES**  
16 place Vendôme  
75001 PARIS

"Les Vergers"  
Références cadastrales 000 C 947 + 000 C 622  
**28260 ANET**

PROJET : Plan masse  
échelle : 1/500

**09**  
FAISA 12/06/2019





T+B

**THUAL + BURET**  
3, avenue de Madrid  
92200 Neuilly sur seine

**EUROPEAN HOMES**

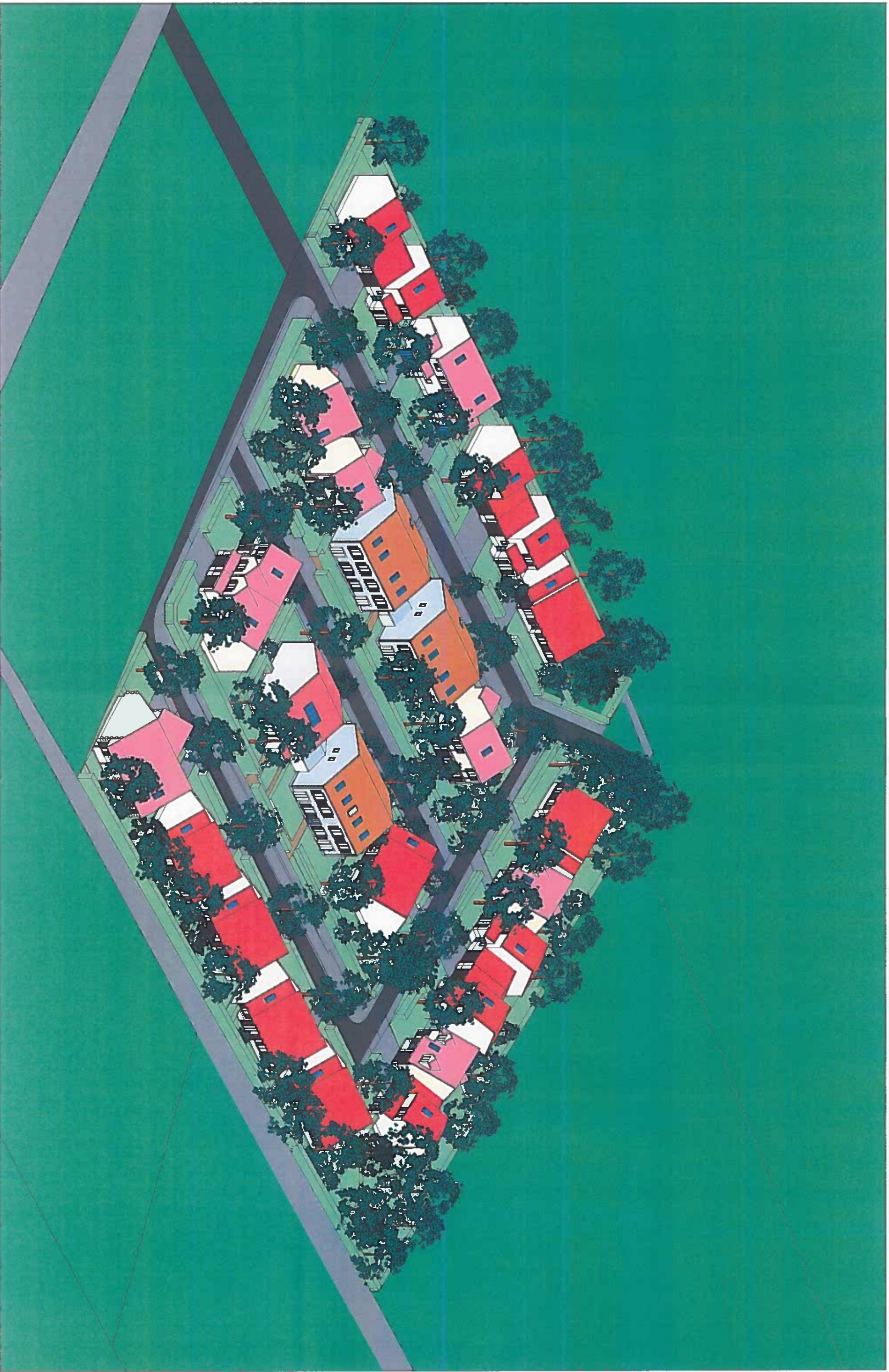
**EUROPEAN HOMES**  
16 place Vendôme  
75001 PARIS

"Les Vergers"  
Références cadastrales 000 C 947 + 000 C 622  
**28260 ANET**

PROJET : Plan masse  
sur photographie aérienne  
échelle : 1/1000

**10**  
FAISA 12/06/2019





T+B

**THUAL + BURET**  
3, avenue de Madrid  
92200 Neuilly sur seine

**EUROPEAN**  **HOMES**

**EUROPEAN HOMES**  
16 place Vendôme  
75001 PARIS

"Les Vergers"  
Références cadastrales 000 C 947 + 000 C 622  
**28260 ANET**

PROJET : Axonométrie 01

**11**

FAISA 12/06/2019





T+B

**THUAL + BURET**  
3, avenue de Madrid  
92200 Neuilly sur seine

**EUROPEAN**  **HOMES**

**EUROPEAN HOMES**  
16 place Vendôme  
75001 PARIS

"Les Vergers"  
Références cadastrales 000 C 947 + 000 C 622  
**28260 ANET**

PROJET : Axonométrie 02

**12**

FAISA 12/06/2019





T + B

**THUAL + BURET**  
3, avenue de Madrid  
92200 Neuilly sur seine

**EUROPEAN**  **HOMES**

**EUROPEAN HOMES**  
16 place Vendôme  
75001 PARIS

"Les Vergers"  
Références cadastrales 000 C 947 + 000 C 622  
**28260 ANET**

PROJET : Insertion dans  
le cône de vue paysager

**13**

FAISA

12/06/2019





T+B

**THUAL + BURET**  
3, avenue de Madrid  
92200 Neuilly sur seine

**EUROPEAN HOMES**

**EUROPEAN HOMES**  
16 place Vendôme  
75001 PARIS

"Les Vergers"  
Références cadastrales 000 C 947 + 000 C 622  
**28260 ANET**

PROJ/PROJET : Insertion dans  
le cône de vue urbain

**14**

FAISA 12/06/2019